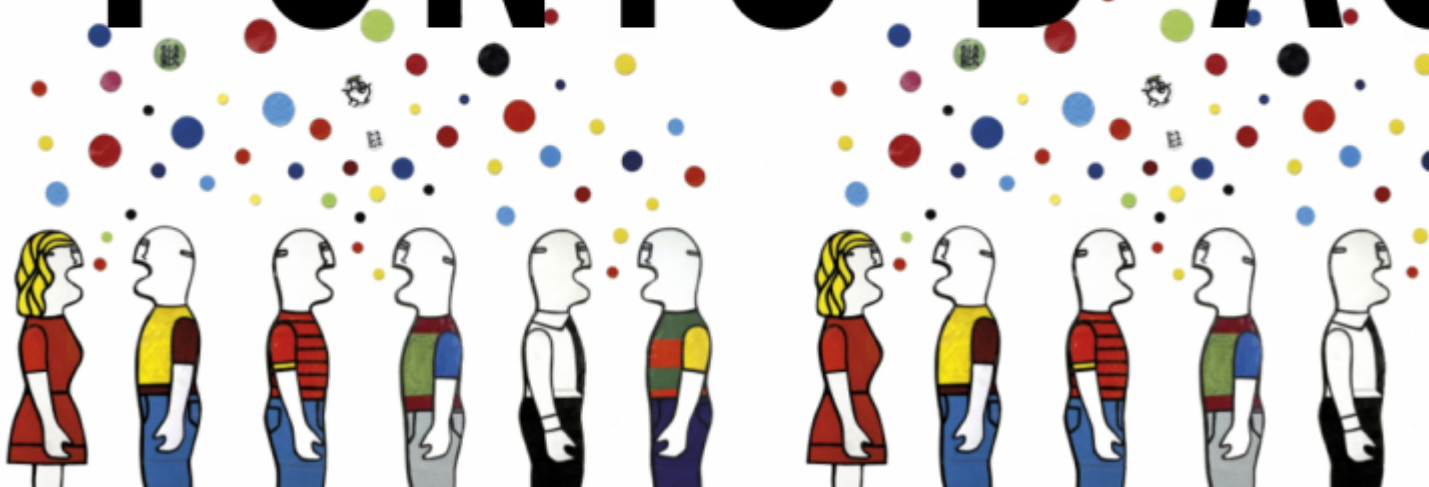


# PUNTO D'AS



Nel nostro Istituto sarà attivato, a partire da venerdì 19 febbraio 2021, il Punto d'Ascolto.

Si tratta di uno spazio d'ascolto e di confronto, nel quale poter esprimere le proprie difficoltà, i propri dubbi, i timori relativi all'ambito delle relazioni familiari, socio-amicali e scolastiche, le preoccupazioni legate ai processi di crescita e alle nuove incertezze e solitudini che la crisi sanitaria ha determinato.

Lo sportello di ascolto ha l'obiettivo di fornire sostegno, ascolto empatico e strategie di gestione di situazioni ed eventi che generano sofferenza, nell'ottica del benessere della persona e della prevenzione del disagio scolastico.

Gli alunni della scuola secondaria interessati potranno fare richiesta di un colloquio contattando i coordinatori di classe. A tutti gli studenti verrà consegnata un'autorizzazione per il consenso da parte dei genitori in modo che essi possano prendere contatto con le

psicologhe nel momento in cui lo riterranno necessario.

Tale servizio è aperto anche ai genitori i quali potranno accedervi tramite richiesta via mail o telefono ai seguenti contatti:

[giulia.aldrovandi@ic1margheritahack.it](mailto:giulia.aldrovandi@ic1margheritahack.it) - 3406469013 (Dott.ssa Giulia Aldrovandi, per la scuola primaria)

[marisa.menza@ic1margheritahack.it](mailto:marisa.menza@ic1margheritahack.it) - 3475776566 (Dott.ssa Marisa Menzà, per l'infanzia e la secondaria)

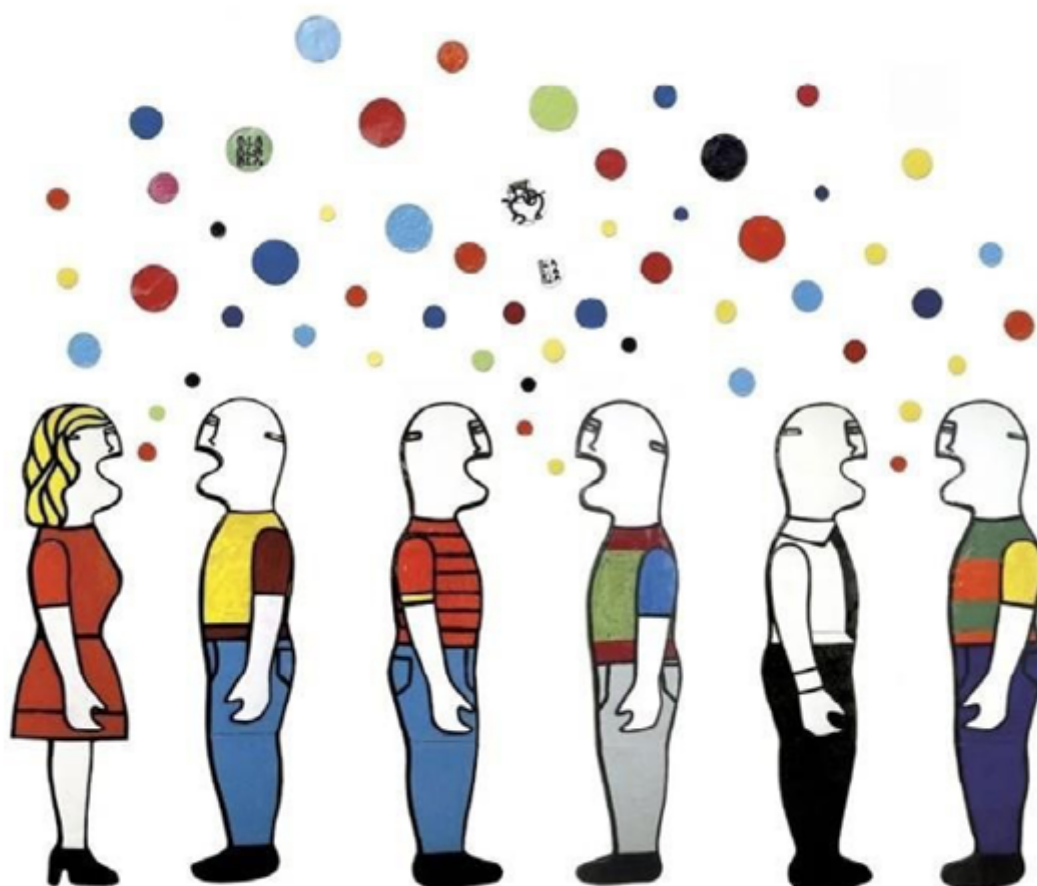
La docente referente per questo servizio, per eventuali dubbi, necessità o chiarimenti è Rossella Dalmaschio ([rossella.dalmaschio@ic1margheritahack.it](mailto:rossella.dalmaschio@ic1margheritahack.it)).

Gli incontri per gli alunni, della durata di 40 minuti circa, si svolgeranno al pomeriggio tramite collegamento in remoto al link che forniranno le Dott.sse.

Si sottolinea che il servizio è totalmente gratuito poiché finanziato grazie alla gentile collaborazione del Comitato Genitori del nostro Istituto.

# PUNTO D'ASCOLTO

Un servizio di consulenza gratuito rivolto a insegnanti, genitori, ragazze e ragazzi



Giulia Aldrovandi  
Psicologa Sc. Primaria  
giulia.aldrovandi@ic1margheritahack.it  
340 64 69 013

Marisa Menzà  
Psicologa Sc. dell'Infanzia e Sc. Secondaria  
marisa.menza@ic1margheritahack.it  
347 57 76 566

Inviato da armeri.michele il Mar, 09/02/2021 - 11:34

xxxxxxxxxxxxxxxx "xxxxxxxx" - xxxxxxxx, x 00000 xxxxxxx (xxxxxx) Italy  
C.F. 000000000000- C.M. XXXX0000X

URL (09/02/2021 - 15:34): <https://www.is1suzzara.edu.it/punto-dascolto>